

한국어 버전



HOW TO ENJOY TOKYO!

매너 & 관습 핸드북

좋은 매너로
즐거운 여행을



TOKYO
METROPOLITAN
GOVERNMENT

이 소책자의 사용법

일본을 여러 번 방문한 저희가 일본의 매너와 관습 여행에 관련된 5가지 상황에 따라 알려드릴게요.
여행할 때 확인하면서 즐거운 여행을 만들어요!

일본에 도착



또 올게요



목적지로 이동하기

1. 교통기관

P.3



거리 산책

5. 공공장소

P.16



을 소개할게요.



호텔에서 쉬기

2. 숙박시설/입욕

P.6



쇼핑 즐기기

4. 쇼핑

P.13



식사 만끽하기

3. 음식점

P.10



이 팸플릿에는 일본의 문화를 배경으로 하는 기본적인 매너와 관습, 일본 체류 시의 주의점 등을 기재하였습니다. 각 항목의 자세한 내용은 상황별로 확인해 주십시오.

여기에서는 대중교통에 대한 의문점과 고충에 대해 알아보려고요.
주위 사람들을 배려하면서 여행을 즐겨봐요!

● 전철을 탈 때



전철을 탈 때는
내리는 사람을
기다렸다가
탑승해요.



방해가 되지 않도록 옆에서
기다리는 것이 매너예요.

● 촬영

플랫폼 등에서
촬영할 때는
사고에 주의해요.



전철 근처에서
사진을 찍으면
매우 위험해요.

● 역무원의 손가락 표시 확인

승객에게
손가락질 하는
것이 아니예요.



역무원은 안전 확인을
위해 열차가 오는
방향을 손가락으로
가리키기도 해요.



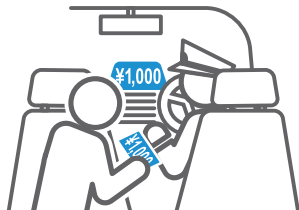
● 택시 이용 방법

승차장에서
승차하거나 손을
들어 잡아요.



빨간 글씨가 빈
차라는 표시.
문은 자동으로
열리고 닫혀요.

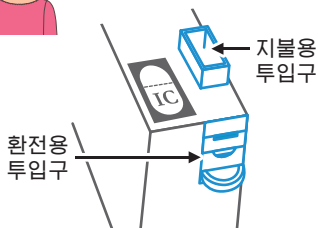
● 택시의 팁



일본에는 팁을 꼭
줘야 하는 관습은
없어요.

● 버스 운임 지불 방법

선불과 후불 2가지
패턴이 있어요.



현금 투입구는 지불용과
환전용이 있어요.

● 버스 하차 방법



내릴 때는 내리고자
하는 버스 정류장
근처에서 하차 버튼을
누르는 경우가 많아요.



버튼을 누르지 않아도 정차하는
버스도 있으니 확인해요.

● 휴대전화 / 스마트폰



휴대전화나
스마트폰 통화는
삼가는 게 좋아요.

전철이나 버스 안에서는 큰 소리로
이야기하지 않도록 해요.

● 차량 안



통근 전철이나 노선
버스 안에서의
식사는 삼가는
게 좋아요.



혼잡할 때, 백팩이나 배낭은 앞으로
돌려 안거나 선반에 놓아요.

● 분실물



이동 중에 물건을
분실했을 경우에는
이용한 교통 기관
또는 경찰에 연락해요.



Lost and Found
(분실물)

● 노약자석



차량 안이 혼잡해
힘들어 하는 사람이
있을 때에는 자리를
양보해요.



대상 : 고령자, 몸이 불편한 사람,
임산부, 영유아 동반자 등

여기에서는 숙박시설과 입욕에 대한 의문점과 고충을 알아보겠습니다.
특히 일본식 시설에서는 독자적인 매너와 규칙이 있으니,
잘 이해하면서 여행을 즐겨요!

요금 설정



인원수가 늘어나면
숙박비도 증가.



요금 설정은 객실 기준이 아니라
1인당 요금인 경우가 많아요.
예약할 때 숙박시설의
규정을 확인하도록 해요.

차와 과자 등



테이블 위에 놓여 있는
차와 과자는 무료인
경우가 많아요.



냉장고 안의 상품은 유료인 경우가 많아요.
※어메니티(서비스 용품) 외의 비품은
마음대로 가져가지 말아요.

신발을 벗고 들어가는 시설

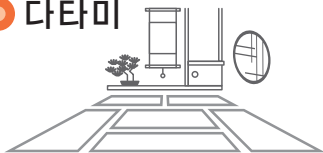


시설에 따라 신발을
벗어야 하는 곳이
있어요.



화장실 내에 전용 슬리퍼가 있는
경우는 이용할 때 갈아 신어요.

● 다타미



GOOD



NO

다타미에는
신발이나 슬리퍼를
신은 채 올라가지
않아요.



"TATAMI"는 일본의 전통적인 바닥재.

● 향기



향과 향신료 등
향이 강한 것은
실내에서의
사용을 조심해요.



냄새 나요!



● 침구 메이크



여관 등의
숙박시설에서는 직원이
침구를 깔기 위해 방에
들어오는 경우가 있어요.

외출 중의 서비스가 불편할 경우에는
직원에게 미리 말해요.

● 이용 시간



체크인/체크아웃
시간이나 음식점
시설은 이용 시간이
정해져 있어요.



미리 확인하도록 해요.

온천 / 공용 목욕탕



KAKEYU는 따뜻한 물로 몸을 가볍게 씻는 것.

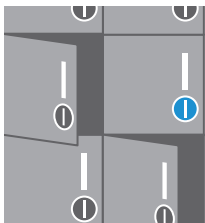


욕조에는 반드시 몸에 물을 끼얹거나 씻은 후에 들어가요.
욕조의 물은 빼면 안돼요.

탈의실



벗은 옷이나 귀중품은 사물함에 넣는 등 스스로 관리해요.



열쇠를 잠가요



사물함 열쇠는 손목에 차요.

입욕



알몸으로 목욕하는 것이 기본이에요.



※수영복을 착용하거나 문신(타투)이 있는 분은 입욕할 수 없는 경우가 있습니다. 시설에 미리 확인해 주십시오.

○ 욕조



수건이나 아직 감지 않은 머리는 욕조에 담그지 않도록 해요.

○ 목욕 후



몸의 물기를 닦은 후에 탈의실로 나가요.

○ 욕실 안



욕실이나 욕조 안에서 빨래를 해서는 안돼요.



숙박시설의 세탁 설비나 서비스를 이용해요.

○ 샤워 커튼



NO



GOOD

커튼 밑단은 안쪽으로.

객실 내 욕실에서는 샤워 커튼을 사용해요.



여기에서는 음식점에 대한 의문점과 고충을 알아볼게요.
음식점의 종류에 따라 주문 방법에서 계산 방법까지 달라요!

● 금기 / 알레르기



일본에서는 음식에 대한
금기/알레르기가 있는
사람에 대응하는
가게도 늘고 있어요.

사용 식재료 표시

알레르기나 금기
식재료는
픽토그램으로
표시되어 있는
경우도 있어요.

使用食材表示

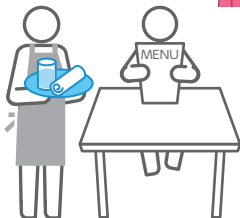


Ingredients are listed
on the menu.

걱정될 때는 예약할 때 또는 주문할 때 확인해요.

● 물 / 물수건

가게에 들어가 자리에
앉으면 점원이 물이나
물수건을 갖다 주는
가게가 많아요.



물은 점내용으로 제공하고 있으며,
기본적으로는 무료예요.

● 오토시(기본 안주)



이자가야(주점) 등에서는
술을 주문하면
'오토시(기본 안주)'가
자동으로 나오는
경우가 있어요.



오토시는 전채와 같은 요리로
유료인 경우가 많아요.

※일본의 일반적인 생각과 경향입니다.



● 일본식 식사법①



일본에서는 그릇을
손에 들고 먹는
것이 매너입니다.

후루룩
후루룩

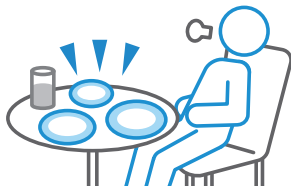


메밀국수나 우동 등 소리를 내면서
면을 먹는 것이 일반적이에요.
음식을 남기지 않는 것도 매너죠.

● 일본식 식사법②



음식을 남기지 않고
깨끗하게 먹는 것이
일본의 매너예요.



테이블 위나 바닥을 더럽히지
말고 깨끗하게 먹어요.

● 주문 수



NO

GOOD



NO



보통 한 사람이
1가지 이상의
요리를 주문해요.

● 반입 / 테이크 아웃

기본적으로는
음식의 반입이나
테이크 아웃은
할 수 없어요.



NO



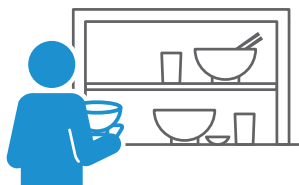
잘 모를 경우에는 점원에게 물어봐요.

● 셀프 서비스

다 먹은 식기나
쓰레기를 스스로
정리해야 하는
가게가 있어요.



반환 장소



잘 모를 경우에는 점원에게
물어봐요.

● 계산

계산대에서



테이블에서



계산을 테이블에서
하는지 계산대에서
하는지는 점원에게
물어보세요.



일본 레스토랑에서는 팁을
주는 관습은 없어요.

● 예약 취소



죄송합니다
취소하겠습니다

예약한 가게에
못 가게 되었을
때에는 반드시
취소 연락을 해요.



● 매표기



식권을
자동매표기로
구입하는
시스템의
가게도 있어요.

1.입금



2.누르기



3.식권



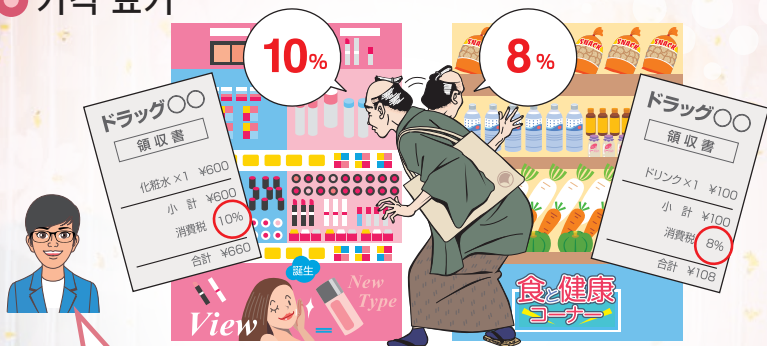
4.교환



매표기는 가게 입구에 있는
경우가 많아요.

여기에서는 쇼핑에 대한 의문점과 고충을 알아볼게요.
다른 손님에게 폐가 되지 않도록 즐거운 쇼핑에 유의해요!

● 가격 표기



소비세(부가가치세)는 10%와 8% 두가지가 있어요. 주로 음식물은 특별히 세율 8%가 적용되지만 술과 외식은 제외됩니다.

상품 가격은 세금 포함 가격으로 표시되어 있어요.

※위의 세율은 2021년 6월 30일 시점의 세율입니다.

● 면세



면세는 Tax(소비세) Free와 Duty(소비세, 관세, 주세, 담배세 등) Free가 있어요.

Tax Free Shop을 나타내는 심볼 마크



Japan. Tax-free Shop

Tax Free Shop은 거리에, Duty Free Shop은 주로 국제공항 출국 에어리어에 있어요.

● 할인

50% OFF



죄송합니다

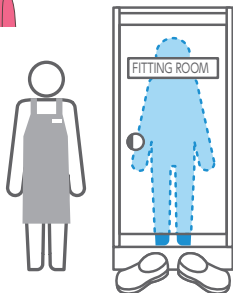
흥정을 전제로 가격을 설정하고 있는 가게는 별로 없어요.



● 피팅



피팅을 원할 때는 먼저 점원에게 물어봐요.



피팅 룸에 반입 가능한 수량이 정해져 있는 가게도 있어요.

● 의류 사이즈



일본의 사이즈 표기는 SML이 일반적이에요.

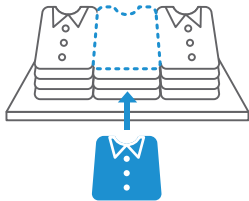
남성복 (cm)

	신장	가슴둘레	허리
S	162-168	85-91	71-77
M	167-173	89-95	75-81
L	172-178	93-99	79-85
XL	177-183	97-103	83-89

JASPO 규격에 의한 일레 브랜드 및 제조 업체에 따라 다른 경우도 있습니다.

※1inch = 2.54cm, 1foot = 30.48cm

● 상품



일단 손에 들었던 물건을 사지 않을 경우에는 원래 위치로 되돌려 놓아요.

필요 이상으로 상품을 만지지 말도록 합시다.

● 계산 전 개봉

계산 전에는 개봉할 수 없어요.



NO



내용물을 확인하고 싶을 때에는 점원에게 물어봐요.

비닐봉투



가게의 비닐봉투는 대부분 유료. 스스로 쇼핑백을 지참합니다.

담배와 술

담배와 술은 20세 이상이 아니면 구입할 수 없어요.



20세
미만



계산 ①

신용카드 또는 전자 화폐를 사용할 수 없는 가게도 있어요. 만일을 위해 현금도 준비해요!



사용 가능



사용 불가

사용할 수 있는 경우에는 대부분 가게 앞이나 계산대 옆 등에 마크가 표시되어 있어요.

지불 ②



쇼핑할 때도 팁을 주는 관습은 없어요.

저야말로 감사합니다



감사합니다

감사는 마음으로.



여기에서는 공공 장소에서의 의문점과 고충에 대해 알아보겠습니다.
거리에서도 관광지에서도 주위 사람들에 배려하면서 관광을 즐겨요!

● 쓰레기



쓰레기는 절대
길거리에 버리면
안돼요!

쓰레기는 쓰레기통 표기에 따라 버려요.
쓰레기통이 없을 때에는 가지고 가도록 해요.

● 줄 서기 / 에스컬레이터



줄에 끼어들거나 도중에
가족이나 친구를 여러
명 끼워주는 것도 매너
위반이에요.

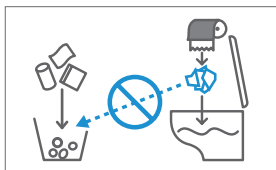


에스컬레이터에서는
견지 말고 손잡이를
잡아요.
서두를 때에는 계단을
이용해요.

● 화장실



일본식 화장실은 올바른
방향으로 앉아 이용해
주십시오.



휴지는 쓰레기통에 버리지
말고 변기에 넣어 주십시오.

일본에는 서양식
화장실과 일본식
화장실이 있어요.





● 휴식



NO

휴식할 때
도로나 거리에
앉지 말아요.



● 담배



실내는 원칙적으로 금연,
실외에서도 지역에
따라서는 노상과 공원
등에서는 피울 수 없어요.
정해진 흡연소에서만
피우세요.



● 사진



주변에 사람이 있을
때는 사진 촬영을
자제합니다.



NO

출입 금지 구역에 들어가 사진을
찍지 않도록 해요.

● Wi-Fi

다양한 공공 장소에
무료 Wi-Fi가
설치되어 있습니다.



사용 방법은 각각 다르므로
확인해 주십시오.

※걸어가면서 스마트폰을 사용하는
것은 삼가 바랍니다.

※일본의 일반적인 생각과 경향입니다.

유용한 사이트



GO-TOKYO

<https://www.gotokyo.org/kr/index.html>

도쿄의 최신 관광 정보가 가득합니다. 꼭 체크해 주십시오.

EAT 東京

<http://www.menu-tokyo.jp/index.php?lang=ko>

도쿄에 있는 여러분이 원하시는 레스토랑을 찾을 수 있습니다.



TOKYO FREE Wi-Fi



<http://www.wifi-tokyo.jp/ko/>

외국인 여행객이나 시설 이용자가 도청, 정원, 미술관, 박물관 등에서 무료로 이용할 수 있는 공중 무선 LAN (Wi-Fi) 서비스입니다.



도쿄도 의료기관 안내서비스 “히마와리”

<https://www.himawari.metro.tokyo.jp/qq13/qqport/tomintop/other/fks230.php>

도쿄에서 일본어 외의 16개 언어에 대응하는 의료기관을 검색할 수 있습니다.
[대상언어: 영어, 한국어, 중국어(간체) 등]



도쿄도 방재 홈페이지



<https://www.bousai.metro.tokyo.lg.jp/>

도쿄의 피난 정보 등 재해에 관한 정보를 제공함과 동시에 사전의 준비와 도쿄의 대응에 대해 소개하고 있습니다.

Safety tips

<https://play.google.com/store/apps/details?id=jp.co.rcsc.safetyTips.android> : Android



관광청이 감수한 방일 외국인 여행객용 재해 시 정보 제공 앱입니다. 일본 국내에서의 긴급 지진 속보, 해일 경보, 기상 특별 경보, 분화 속보 등을 푸쉬 통지로 알려드립니다.

▲ iOS : <https://itunes.apple.com/jp/app/safety-tips/id858357174?mt=8>



긴급 연락

사고나 범죄 등으로
경찰을 부르려고 할 때



TEL.110

부상이나 병, 화재 등으로
구급차나 소방차를 부르려고 할 때



TEL.119

한국어 버전



Tourism Division,
Bureau of Industrial and Labor Affairs
2-8-1, Nishi-Shinjuku, Shinjuku-ku, Tokyo 163-8001, JAPAN
Registration number 5 (235)